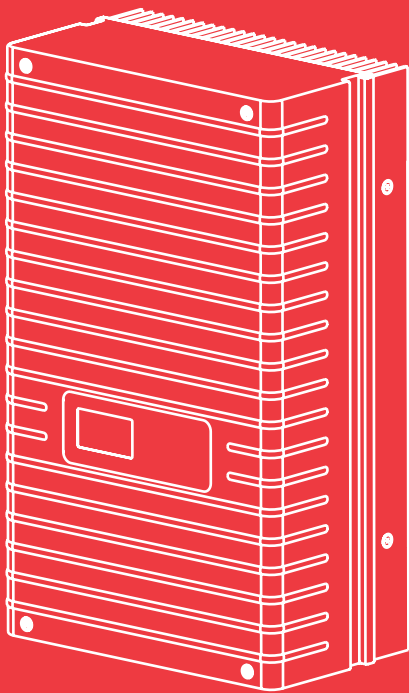


SETUP



**Anleitung für
Software-Updates
der Sunways Solar-Inverter**

DE

sunways
Photovoltaic Technology

Anleitung für Software-Updates der Sunways Solar-Inverter

In diesem Dokument finden Sie eine detaillierte Anleitung für ein Software-Update der Sunways Solar-Inverter vom Typ:

- **NT-Serie (NT 2500...NT 5000 / 900 V)**
- **AT-Serie (AT 2700...AT 5000)**
- **PT-Serie (PT 30k, PT 33k)**

Achtung:

- Falls Sie mehrere miteinander vernetzte Geräte unterschiedlicher Geräteserie betreiben, sollten Sie immer bei allen Geräten ein Update durchführen. Es dürfen keine verschiedenen Software-Versionen im Netzwerk im Einsatz sein.
- Während des Updatevorgangs darf die Spannungsversorgung auf keinen Fall ausfallen, da die Software sonst unter Umständen nicht mehr korrekt starten kann.

Update-Matrix

Die nachfolgende Tabelle liefert einen Überblick über die Aktualisierungsmöglichkeiten von Haupt- und Nebengeräten:

Hauptgerät	Aktualisierung Nebengeräte		
	AT	PT	NT
AT	•	-	-
PT	•	•	-
NT	•	•	•

Ab der Kommunikationssoftware Version 4.0 wird es auch für AT- und PT-Hauptgeräte möglich sein, alle Nebengeräte-Serien updaten zu können.

Backup und aktuelle Version

Für die Kommunikationssoftware existiert aus Sicherheitsgründen ein Softwarebackup in einem zweiten Bootsektor. Beide Sektoren werden durch ein Update wechselseitig beschrieben. Die neue Softwareversion wird automatisch zur aktuell verwendeten Software.

Aufruf des Sunways Browsers

Öffnen Sie die Startseite des Webbrowsers des Einzel- / Hauptgeräts durch Angabe der IP-Adresse (bzw. URL, falls eingerichtet).

Für den Zugriff ist eine Authentifizierung erforderlich. Geben Sie die folgenden Daten im Passwortdialog ein:

Benutzername: customer
Passwort: ***** (achtmal Stern)

Hinweis: Falls Sie das Passwort verändert haben, müssen Sie die geänderten Daten verwenden.

Vorgehen

Je nach Anzahl und Typen der Solar-Inverter sind mehrere Schritte erforderlich:

- Ein **Einzelgerät** kann direkt aktualisiert werden (siehe Abschnitt I)
- Bei mehreren Geräten im **CAN-Netzwerk** gehen Sie folgendermaßen vor:


PT als Hauptgerät (AT-/PT-Netzwerke):

1. Aktualisierung des Hauptgeräts (siehe Abschnitt I)
2. Aktualisierung der Nebengeräte der gleichen Serie (siehe Abschnitt II)
3. Aktualisierung der Nebengeräte anderer Serien (siehe Abschnitt III)

NT als Hauptgerät (NT-/AT-/PT-Netzwerke):

1. Aktualisierung des Hauptgeräts (siehe Abschnitt I)
2. Aktualisierung aller Nebengeräte, unabhängig von der Geräteserie (siehe Abschnitt II)

I. Softwareupdate eines Einzel- oder Hauptgeräts

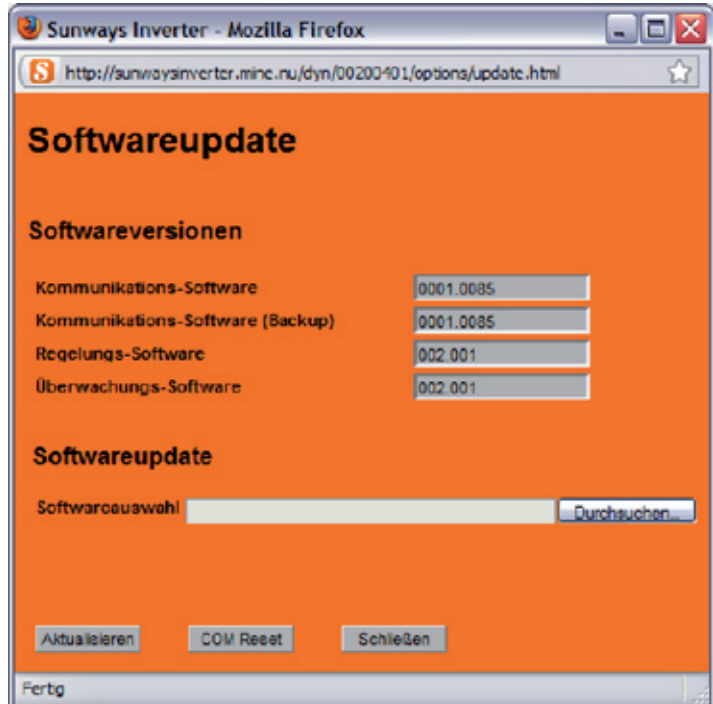
Über die Startseite gelangen Sie nach der Authentifizierung mit dieser Schaltfläche  zu den Einstellungen.

Klicken Sie anschließend auf die Schaltfläche „Softwareupdate“, damit sich das nachfolgende Fenster öffnet:

PT- und AT-Serie:



NT-Serie:



Hier sind alle aktuellen Softwareversionen aufgelistet. Die eigentliche Softwareupdate-Prozedur ist in zwei Schritte unterteilt:

1. Aktualisieren

Um ein Update durchzuführen, muss mit Klick auf die Schaltfläche „Durchsuchen...“ eine Datei und bei AT- und PT-Geräten außerdem der Typ der Software ausgewählt werden.

Die Update-Dateien werden als „gz“-Archive auf der Sunways-Homepage für die jeweilige Geräteserie zur Verfügung gestellt. Die Archive dürfen vor dem Update nicht extrahiert werden, stattdessen wird das vollständige Archiv hochgeladen. Beim AT und PT haben die Update-Dateien der Regelungs-Software die Datei-Endung „*.bin“.

Der Dateitransfer wird nach dem Klick auf die Schaltfläche „Aktualisieren“ gestartet. Der automatische Neustart nach dem Update sollte ausgewählt werden. Während des Updates wird auf dem Display eine Statusmeldung angezeigt (Bedeutung siehe Manual). Nach erfolgreichem Update öffnet sich ein Benachrichtigungsfenster.

2. Neustart der Kommunikationseinheit

Der Neustart dauert etwa 15 Sekunden. In dieser Zeit reagiert der Sunways Browser nicht mehr. Nach dieser Zeit muss die Webseite aktualisiert und der Browser-Cache gelöscht werden. Das Neuladen der Webseite reicht hierfür nicht!

Hinweis: Der Wechselrichter speist während des Updates der Kommunikations-Software und des Neustarts weiter ins Netz ein. Für das Update der Regelungs-Software gilt dies jedoch nicht, hier wird die Einspeisung unterbrochen.

II. Systemupdate im CAN-Netzwerk: Update der PT-Geräte im AT-/PT Netzwerk und aller Geräte im AT-/NT-/PT-Netzwerk

In einem CAN-Netzwerk ist es möglich, die Nebengeräte gleicher Serie mit der Softwareversion des Hauptgerätes zu aktualisieren.

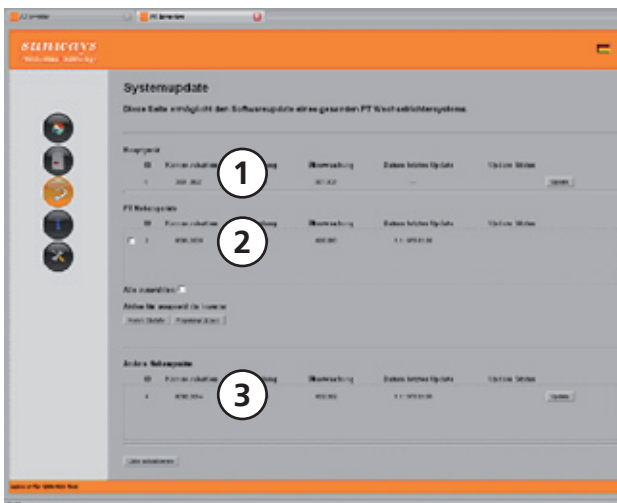
Möchten Sie so ein Update durchführen, ist demnach zuerst das Hauptgerät, wie im Abschnitt I beschrieben, zu aktualisieren.

Klicken Sie anschließend auf die Schaltflächen „Solaranlage“ und „Systemupdate“, um auf die nachfolgende Seite mit dem Überblick über die zum CAN-Netzwerk gehörenden Geräte zu gelangen.



und „Systemupdate“, um
CAN-Netzwerk gehörenden

PT- und AT-Serie:



NT-Serie:



Die Seite ist in drei (AT/PT) bzw. vier (NT) Bereiche unterteilt:

Bereich ①: Hauptgerät im AT-/PT-/NT-Netzwerk

Diese Sektion liefert Informationen über den Softwarestatus des Hauptgerätes. Mit der Schaltfläche „Update“ gelangen Sie zum Dialogfenster für das Update des Hauptgerätes (siehe auch Abschnitt I).

Bereich ②: AT bzw. PT Nebengeräte im AT-/PT-Netzwerk

Dieser Bereich liefert Informationen über den Softwarestatus der Solar-Inverter der gleichen Gerätefamilie im CAN-Netzwerk.

- Aktivieren Sie für das Software-Update die Checkbox der gewünschten Geräte bzw. wählen Sie alle aus (empfohlen).
- Mit Klick auf die Schaltfläche „Komm. Update“ aktualisieren Sie die Kommunikationssoftware, mit Klick auf „Regelung Update“ die Regelungssoftware. Für das Update der Regelungs-Software ist zudem eine Update-Datei in einem Dateiauswahl-Dialogfenster zu wählen.
- Die Aktualisierung erfolgt nacheinander für die ausgewählten Geräte und wird mit dem Hinweis „updt OK“ bestätigt.

Hinweis: Wenn sich ein Gerät in der Nachtabschaltung befindet, erfolgt das Update automatisch am nächsten Tag.

Bereich ③ : Andere Nebengeräte im AT-/PT-Netzwerk

Dieser Bereich ist nur bei PT-Hauptgeräten verfügbar. Die Schaltfläche „Update“ verlinkt auf das Dialogfenster, mit dem ein Update eines anderen Nebengerätes separat durchgeführt wird. Das genaue Vorgehen ist im Abschnitt III beschrieben.

Bereich ④ : Nebengeräte im NT-Netzwerk

In diesem Bereich, der nur bei NT-Geräten verfügbar ist, werden alle Nebengeräte unabhängig von der Geräteserie aufgeführt.

- Setzen Sie für das Update einen Haken in die Checkbox bei Geräten der gleichen Serie und wählen Sie anschließend die Update-Datei für diese Geräteserie mit Klick auf die Schaltfläche „Durchsuchen...“ aus.
- Klicken Sie auf „Update“, um die Aktualisierung auszuführen.

Hinweis: Wenn sich ein Gerät in der Nachtabschaltung befindet, wird das Update auf diesem Gerät nicht ausgeführt!

III. Systemupdate im CAN-Netzwerk: Update der AT-Nebengeräte im AT-/PT-Netzwerk

Diese Funktion ist nur bei PT-Hauptgeräten verfügbar, da zurzeit nur diese Geräte CAN-Netzwerke mit unterschiedlichen Geräteserien ermöglichen.

Ein PT-Hauptgerät erlaubt demnach auch die Einbindung von AT-Geräten.


Die Durchführung eines Updates von AT-Nebengeräten erfolgt analog zu einem Einzelgerät.

Das Softwareupdate-Fenster kann auf zwei unterschiedlichen Wegen geöffnet werden:

1. Wie im Abschnitt II beschrieben, über die extra Schaltfläche „Update“ im Systemupdate-Fenster
2. Durch Anklicken der Nummer des AT-Solar-Inverters in der Systemübersichtsliste im Menü-Bereich „Solaranlage“

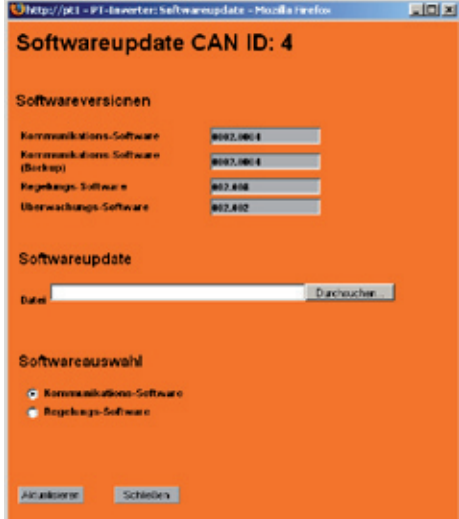
Inverter	Typ	Leistung	Tagesertrag	Gesamtertrag	Gerätestatus
1	PT30K	8.15kW	8.0kWh	786.6kWh	Einspeisung MPP Warnung
4	AT5000	0.81kW	0.8kWh	159.1kWh	Einspeisung MPP
2	PT30K	0.00kW	154.4kWh	33992.8kWh	Fehler

Auf beiden Wegen gelangen Sie auf den Webseitenbereich des vernetzten Gerätes.

- Klicken Sie auf die Schaltfläche „Einstellungen“  – sie ist in diesem Fall gelb hinterlegt. Hier finden Sie die Schaltfläche „Softwareupdate“.
Beachten Sie bitte, dass diese nur im Webseitenbereich bei Nebengeräten verfügbar ist, die nicht derselben Geräteserie angehören.
- Klicken Sie anschließend auf „Softwareupdate“, so dass sich das neben stehende Fenster öffnet, in dem Sie die Softwareaktualisierung starten.

Der Updatevorgang verläuft dabei so wie in Abschnitt I beschrieben.

Hinweis: Wählen Sie nur eine für das Gerät passende Update-Datei aus.



Softwareupdate CAN ID: 4

Softwareversionen

Kommunikations-Software	002.000.0
Kommunikations-Software (Backup)	002.000.0
Regelungs-Software	002.000
Überwachungs-Software	002.002

Softwareupdate

Datei:

Softwareauswahl

Kommunikations-Software
 Regelungs-Software

Sunways AG
Photovoltaic Technology
Macairestraße 3-5
D-78467 Konstanz
Telephone +49 (0)7531 996 77-0
Fax +49 (0)7531 996 77-444
E-Mail info@sunways.de
www.sunways.de

Technical Hotline: +49 (0)7531 996 77-577

SD170311A 11/09/DE